

FERIA INMOBILIARIA DEL MEDITERRÁNEO

La crisis y los problemas económicos de las empresas inmobiliarias han provocado que la próxima edición de Urbe Desarrollo haya reducido drásticamente la presencia de empresas inmobiliarias y los grandes proyectos brillan por su ausencia. En un único pabellón se podrá ver toda la oferta de esta edición

70 empresas valientes salvan del desastre a la feria del ladrillo

Las viviendas acabadas serán la principal oferta de esta edición, que ha visto reducido drásticamente el número de empresas expositoras

E. PALOMARES VALENCIA

Las caras largas fueron la nota predominante en la ya tradicional cena que, como todos los años, reunió en vísperas de la feria a unos 20 grandes promotores inmobiliarios valencianos y delegados de grandes inmobiliarias nacionales. En esta cita se decidió prácticamente lo que iba a suceder en la octava edición de Urbe Desarrollo. Al menos, en cuanto a asistencia.

El certamen inmobiliario será menos lucido pero más práctico y comercial que en las brillantes ediciones anteriores. 'Liquidación de existencias', así se presenta la próxima edición de Urbe Desarrollo, que celebra su octava edición del 20 al 23 de noviembre.

Se ha acentuado de manera llamativa lo que empezaba a vislumbrarse en la edición de 2007. Si entonces ya se notaban los efectos de la crisis a través de una discreta reducción de expositores, este año todos estarán prácticamente 'como en familia'. La apatía y las ganas de vender lo que queda parece ser la nota predominante.

La volumetría y número de expositores se ha reducido significa-

La crisis y las dificultades económicas han sido motivos de peso para no acudir al certamen

Ballester, Gesfesa, Civica, Ros Casares Espacios o Grupo Murcia Puchades son algunas de las ausentes

tivamente. Lo más llamativo es que ni siquiera los grandes promotores han querido estar presentes. La crisis y los problemas económicos que sufren gran parte de las empresas del ladrillo nacionales y valencianas han sido motivos de peso para que estas compañías finalmente hayan decidido no exponer en Urbe.

Algunos, incluso, han esperado a la última semana para anunciar su renuncia al espacio que tenían reservado. No entraba en sus prioridades comerciales porque durante el pasado año ya cerraron pocas operaciones.

Concentración de oferta

El número de empresas asistentes se ha reducido en más de un 70%. Ballester, Gesfesa, Civica, Ros Casares Espacios o Grupo Murcia

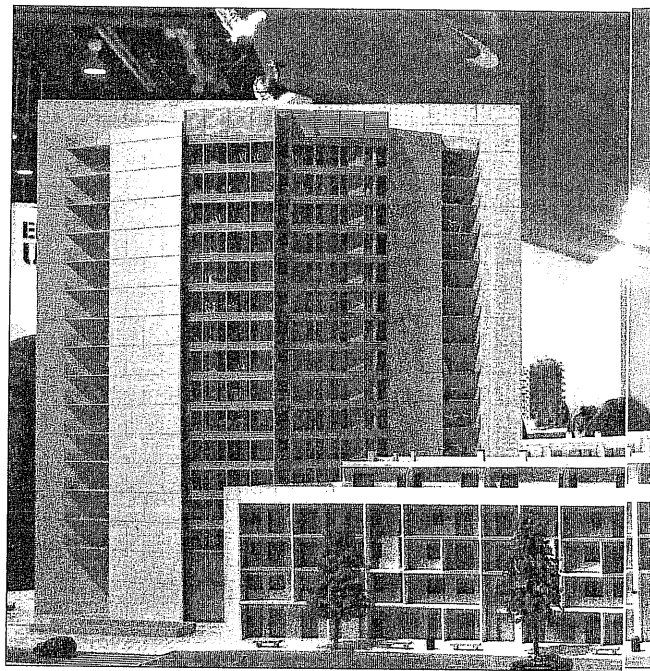
REBI

Un encuentro interempresarial para potenciar negocios

Junto a toda su oferta expositiva y para potenciar los negocios y contactos entre empresas y profesionales, URBE creó el REBI (Real Estate Business Investment). Un encuentro único al más alto nivel empresarial que celebrará este año su tercera edición y en cuya organización ha participado la escuela de negocios IESE.

El foro tendrá lugar el 19 de noviembre. Bajo la fórmula de inversión y a través de contactos previamente cerrados, reunirá a empresarios, agentes y directivos de promotoras, inmobiliarias, constructoras, gestores, propietarios de suelo e inversores que demandan u ofrecen oportunidades de negocio en el sector, así como nuevas localizaciones, participaciones, etc.

Las cifras de la pasada edición de REBI lo han situado como uno de los principales foros de inversión inmobiliaria de Europa. Participaron 115 empresas procedentes de ocho países y se cruzaron más de mil reuniones bilaterales. En dos ediciones, REBI ha sido el canal utilizado para recibir inversiones extranjeras y establecer acuerdos entre empresas.



El visitante tendrá este año toda la oferta de vivienda acabada al alcance de la

Puchades, son algunas de las grandes inmobiliarias valencianas que no han tenido ánimos de acudir a una edición que se ha convertido en una feria de saldos inmobiliarios, muy parecida a las pequeñas ferias comerciales celebradas en los últimos meses en las tres provincias valencianas.

Y los que acuden no van muy cargados de proyectos. La mayoría de los cerca de 70 'valientes' promotores inmobiliarios (240 hubo el año pasado) que han decidido seguir manteniendo su presencia en Urbe han reducido su espacio. En este contexto, el visitante no se cansará mucho en su visita a Urbe: toda la oferta estará al alcance de la mano, reunida en un único pabellón.

Los PAI, la mítica estrella de la

feria inmobiliaria del Mediterráneo de los últimos años que ocupaba cerca de un 40% de la exposición, no tendrán presencia en esta ocasión porque únicamente interesa vender el excedente de vivienda tanto acabada como la que está a un año de acabarse.

'Bye, bye' a los PAI

Tampoco se han previsto campañas de promoción para la octava edición del certamen. Los organizadores han intentado ponerse en la piel del expositor y reducido los costes de asistencia. Una de las novedades de esta edición, en este sentido, ha sido el formato de la feria.

De acuerdo con los representantes del sector y "atendiendo a la particular situación económica



JONES LANG
LASALLE

Su Consultora *Inmobiliaria* en la Comunidad Valenciana

Nuestro objetivo es ofrecerle servicios inmobiliarios de alta calidad y valor añadido

Servicios a Usuarios (User Solutions)

Localización de Inmuebles
Representación de Usuarios
Consultoría
Valoraciones
Gestión Integral de Proyectos
Arquitectura e Interiorismo
Facilities Management (Administración para usuarios)

MERCADOS

servicio
oficinas
residencial
retail
industrial
fibres

Servicios a Propietarios, Promotores e Inversores

Comercialización en Alquiler y Venta
Consultoría
Valoraciones
Inversión (Capital Markets)
Gestión Integral de Proyectos
Estudios de Viabilidad
Property Management (Administración para propietarios)

Valencia
96 364 06 07

Madrid
91 799 11 00

Barcelona
93 318 53 53

Sevilla
95 493 46 00

Zaragoza
97 648 42 57

Marbella
95 131 97 59

Informacion@eu.jll.com / www.joneslanglasalle.es

ESPAÑA

Sacyr gana el 99,2% menos por las pérdidas derivadas de la venta de Eiffage



El grupo constructor Sacyr-Vallehermoso obtuvo hasta septiembre un beneficio neto de 6,1 millones, el 99,2% menos, como consecuencia de las pérdidas de 503,4 millones que le supuso la venta de su participación del 33,3% en la empresa francesa Eiffage.

ESPAÑA

Metrovacesa pierde 41,5 millones de euros en los nueve primeros meses del año



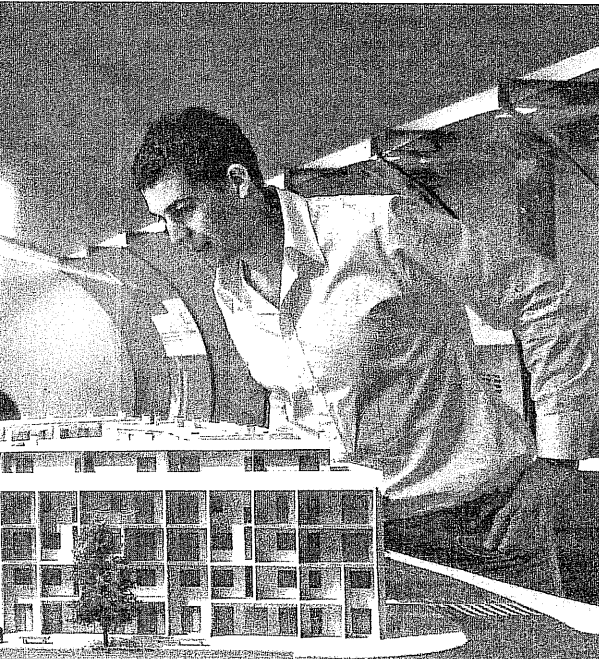
El resultado de la compañía controlada por la familia Sanahuja es consecuencia de la segregación que el grupo realizó el pasado año, por la que se escindió la filial francesa Geclin, del descenso del 5,4% en el valor de sus activos y de la caída del 38,8% registrada en las ventas de promoción residencial.

ESPAÑA

La promotora Reyal Urbis quintuplica pérdidas hasta los 374,64 millones de euros



Reyal Urbis acumula una pérdida neta desde comienzos del año de 374,64 millones, una cifra cinco veces mayor a los 67,50 millones registrados en el mismo periodo del año anterior. Por otra parte, entre enero y septiembre la compañía ha duplicado sus ingresos que sumaron 1.870,88 millones.



mano, reunida en único pabellón.

EVA MÁRIZ

que vive en estos momentos, se ha diseñado un modelo de stand para los expositores que reducirá de manera considerable el coste para

acudir al certamen", comentan en FERIA Valencia. El mismo presidente del certamen, José Luis Mianuel, cifra el ahorro en un 50 por

ciento, por la importante rebaja en los costes de decoración y por la reducción de metros.

Otra de las iniciativas que in-

tenta dar valor añadido a Urbe Desarrollo es la puesta en marcha un plan de internacionalización específico para los expositores de

Los organizadores han reducido los costes de instalación de stands para los expositores

Este año no se ha celebrado la tradicional rueda de prensa del certamen inmobiliario

esta feria, una vez haya finalizado ésta. El objetivo es "acercar a mercados emergentes a estas empresas ante la actual situación del mercado interior", asegura el presidente del certamen. En el proyecto está trabajando tanto los técnicos de Urbe como del IVEX y han sido los promotores a través de su asociación los que han determinado los mercados a los que quieren dirigir estas acciones. En principio, se ha señalado un alto interés en Shanghai, Emiratos Árabes y Moscú como cabeza de puente para los mercados del Este.

Estas acciones se enmarcan dentro del plan de internacionalización de FERIA Valencia iniciado en 2007 y ya ha tenido acciones en Moscú y Dubai en las que ha estado presente el sector inmobiliario. Este proyecto va dirigido sobre todo a muchas de las empresas presentes en Urbe que no tie-

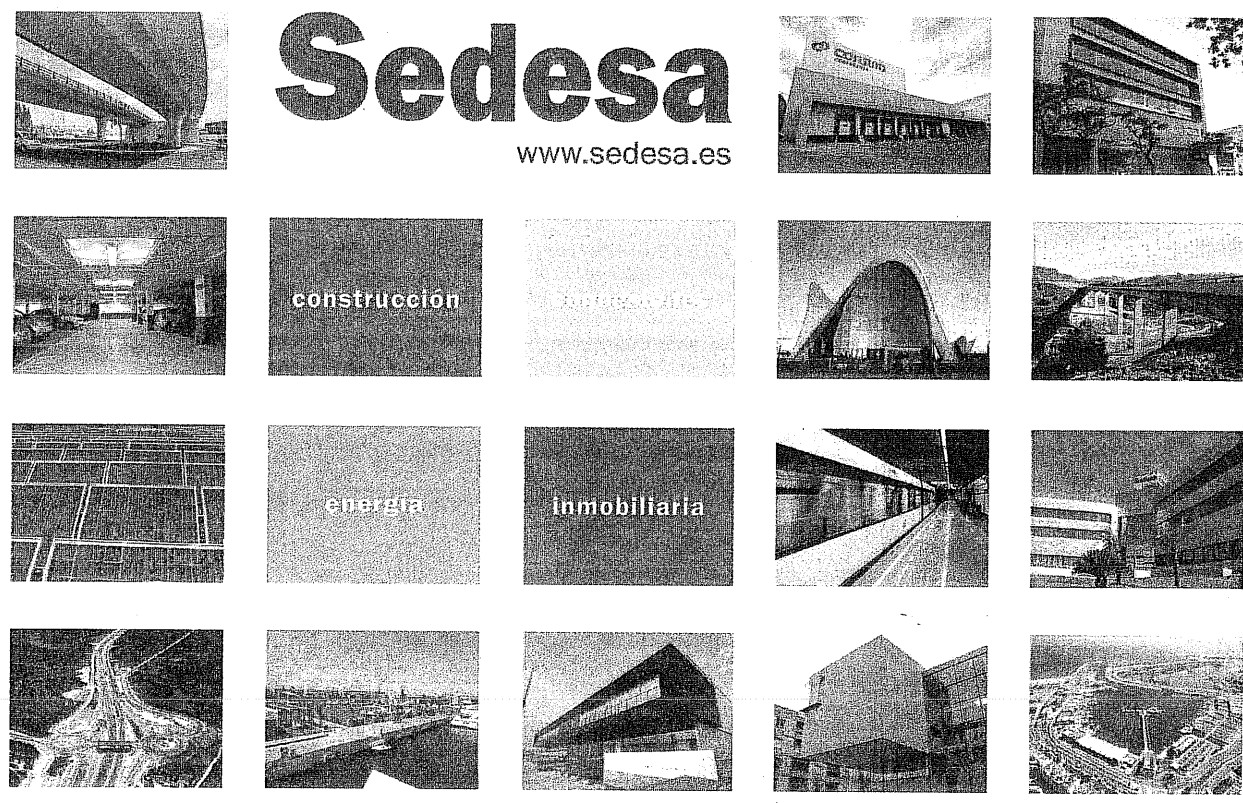
PASA A LA PÁGINA 24

EXPOSITORES EN LA FERIA URBE DESARROLLO

- | | |
|-------------------------------------|---------------------------------------|
| 1 LISTADO DE EXPOSITORES URBE 2008 | 27 GRUPO VILA |
| 2 A.I.V. ALFAR PARC | 28 HEBRAS 34 S.L. |
| 3 AJUNTAMENT DE TORRENT | 29 HONKA |
| 4 AL CAIDE ZARAGOZA GRUPO | 30 IBERCAJA |
| 5 ASEFA | 31 INMOBILIARIA PATERNA S.L. |
| 6 ATICA | 32 INMOBILIARIA ZARAGOZA E HIJOS S.L. |
| 7 AYUNTAMIENTO DE VALENCIA | 33 INSTALACIONES MANUEL GARCIA S.L. |
| 8 BALCONES DE CALICANTO, S.L. | 34 INTEREMPRESAS |
| 9 BANCAJA HABITAT, S.L. | 35 LARIMAR GOLF VILLAGE S.L. |
| 10 BANCO SANTANDER | 36 LUZ BULEVAR GESTION S.L. |
| 11 CANTAVELLA & TAMBORERO, S.A. | 37 MARINA D'OR |
| 12 CASA CASTELLON | 38 MARKMEDIA GLOBAL S.L. |
| 13 CCM | 39 MEDITERRANEAN INMOBILIARIA |
| 14 CESINE S.L / M2 | 40 METROVACESA S.A. |
| 15 CEVISAMA | 41 MONEDA UNICA |
| 16 COLEGIO OFICIAL AGENTES DE LA | 42 MONFORTE INMOBILIARIA |
| 17 PROPIEDAD | 43 NEDERVAL |
| 18 COMPRARCASA. RED INMOB. API | 44 ONOFRE MIGUEL INMOBILIARIA |
| 19 COMUNIDAD DE MADRID | 45 PISOS Y CASAS TV |
| 20 CONSELLERIA DE M. AMBIENTE, AGUA | 46 PLAINSA |
| 21 CONSTRUCCIONES PROALBA | 47 PRIMER GRUPO |
| 22 COSTA DE CHILCHES | 48 PRIVET EXPO |
| 23 COSTA MEDITERRANEA | 49 REALTOR INMO SPAIN S.L. |
| 24 CRDYE, S.L. | 50 SAFRAGA S.L. |
| 25 EDIFICACIONES ALBUFERA 2001 S.L. | 51 SANTA LUCIA SEGUROS |
| 26 EDIVAL | 52 SECOPSA GRUPO |
| 27 ESTEBUR S.L. | 53 SEDESA |
| 28 ESTELA'S REALTY SERVICES | 54 SEPIVA, S.A. |
| 29 EUROPLUS 2000, S.L. | 55 TALLER DE GESTION |
| 30 FECOMI | 56 URBANIZADORA CUATRE CARRERES |
| 31 GAS NATURAL CEGAS S.A. | 57 UROVASA |
| 32 GECOPI | 58 UTE PROMOC. MES-MAR COSTA-BLANCA |
| 33 GLOBUS GRUPO EDITORIAL | 59 VALDEFISA PROMOC. INMOBILIARIAS |
| 34 GRUPO ANDIAN | 60 VALLES ESPACIO URBANOS |
| 35 GRUPO DIARIO SERVICIOS | 61 XAFRI 99, S.L. |
| 36 GRUPO DTM | |
| 37 GRUPO SOLER FUTURA | |

Sedesa

www.sedesa.es



construcción

energía

servicios

inmobiliaria