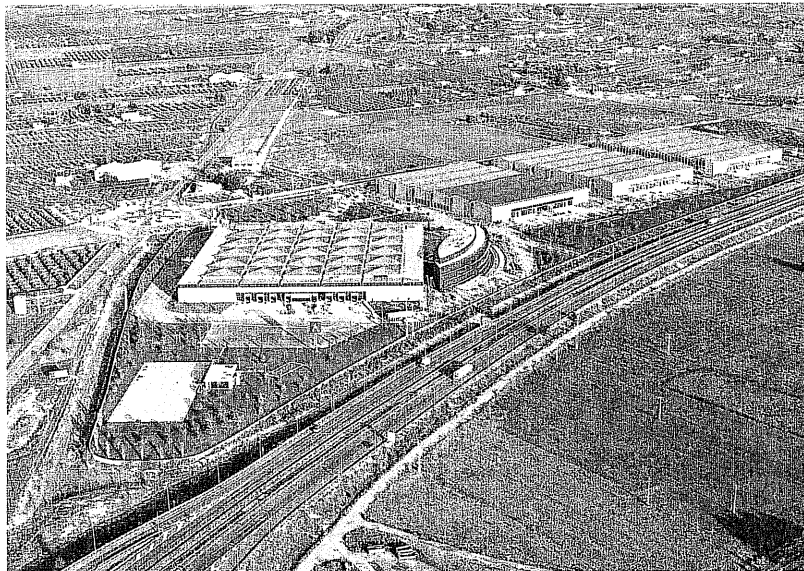




**Flash** • Una firma de Onil lanza la muñeca Leonor. Muñecas Antonio Juan ha fabricado ya 2.000 unidades de la réplica de la Infanta, dirigida a coleccionistas, aunque con los previsiones de llegar a 5.000.



Vista aérea del complejo con la sede corporativa y nave logística en primer término, y las tres naves de producción. **es**

## Actiu amuebla su futuro con un nuevo complejo industrial

La compañía de mobiliario de oficina concentra sus antes dispersas instalaciones en un parque de 200.000 metros

**María Carmona**

VALENCIA. La innovación y el diseño están siendo dos de los principales factores que marcan la diferencia entre las empresas de un sector tradicional en la economía valenciana como es la industria del mueble. Una de las empresas que en los últimos años ha orientado su estrategia a esas dos políticas es la alicantina Actiu, especializada en la fabricación de mobiliario para oficinas y con sede en el municipio de Castellà. La compañía, que celebra este año su 40 aniversario, inaugura hoy su nueva sede, un complejo industrial que le permite concentrar unas instalaciones productivas y de administración que hasta ahora estaban dispersas en distintos emplazamientos de la localidad.

El nuevo "parque tecnológico", como lo define la empresa, ocupa una superficie total de casi 200.000 metros cuadrados e incluye la sede corporativa, una nave logística y tres de producción. La compañía justifica esta inversión en el "intenso crecimiento registrado en la última década", que ha llevado a situar ya el volumen de negocio del grupo alicantino en 60 millones de euros y a atender las necesidades logísticas de una distribución que llega a 60 países de todo el mundo.

**La cifra**

**12.300**

**METROS CÚBICOS.** Es la capacidad de almacenamiento de aguas pluviales en los aljibes subterráneos incorporados al complejo industrial de Actiu. La instalación de placas solares en las cubiertas de sus naves permitirá generar 7 millones de KW/h. El complejo suma 130.000 metros cuadrados de zonas verdes. Se han plantado un total de 2.000 árboles.

El proyecto del complejo industrial de Actiu es obra del arquitecto valenciano José María Tomás, autor entre otros proyectos del nuevo recinto de Feria Valencia. La sede se encuentra pegada a la autovía CV-80, que recorre la comarca de la Foia de Castellà y que conecta tanto con Alicante como con la autovía a Madrid.

El edificio corporativo de tres alturas suma 6.000 metros cuadrados. La superficie de la nave dedicada a logística alcanza los 18.000 metros cuadrados y cuenta con 14

metros de altura. Esta nave tiene con 12 zonas de carga con muelles automáticos. La concentración de la producción se realizará sobre una superficie en tres naves de 12.800 metros cuadrados cada una.

**40 aniversario**

El traslado a la nueva sede coincide con los 40 primeros años de una empresa fundada en 1968 por el empresario Vicente Berbegal como fábrica de muebles auxiliares para el hogar, que con las décadas evolucionó hacia muebles de sonido y televisión, así como de ordenadores, para en los 90 volcarse en el equipamiento de oficinas. Cuenta con una cartera de 5.000 clientes y 50.000 referencias. Con 200 empleos directos y 500 indirectos, la firma destina el 5 por ciento de su facturación a I+D.

La apuesta por el diseño le ha valido reconocimientos internacionales como el Red Dot Award, recogido en julio en Alemania por su silla Plek, y que le ha permitido ser seleccionada para el DesignPreis, el llamado premio de los premios en su edición de 2009 y concedido por el Gobierno alemán.

**@** Más información relacionada con este tema en [www.eleconomista.es](http://www.eleconomista.es)

## Biótica espera poner en el mercado 600.000 'kits' para cazar bacterias

Inicia con la legionela un plan comercial para alcanzar unos ingresos de 20 millones en 5 años

**M. Carmona**

VALENCIA. Su primera cruzada es contra la legionela, pero la orientación estratégica con la que arranca el proyecto de Biótica es la de liderar el mercado de la biotecnología que se centra en la detección precoz de cualquier tipo de microorganismo patógeno. La firma biotecnológica, con sede en Villarreal (Castellón), ha desarrollado y patentado el primer sistema que permite localizar la proliferación de la bacteria de la legionela en un hora, frente a los 15 días de espera de los análisis tradicionales, y realizar la detección en la propia instalación de riesgo sin la necesidad de que intervengan profesionales.

Junto a lugares públicos como los hospitales, polideportivos o balnearios, esta bacteria tiene también uno de sus campos de cultivo en la industria. Las infecciones han aumentado en España un 52 por ciento anual en los últimos años, y sólo en la Comunidad Valenciana existen unos 30.000 centros con riesgo de legionela, de los que 3.000 son de máximo riesgo. Para lograr la penetración de su kit de análisis, Biótica ha alcanzado ya acuerdos con



Blanca Méndrida, gerente. **es**

dos de los principales distribuidores del sector: Laboratorios Labaqua y Bioser. "De aquí a cinco años tenemos previsto alcanzar unas ventas de 600.000 unidades, lo que supondría una facturación de 20 millones", ha afirmado la gerente Blanca Méndrida.

El sistema puede aplicarse a otras bacterias en las que ya trabaja la empresa. Entre las aplicaciones posibles está la de la lucha contra la salmonela o el germen de E. Colli, causante de cólicos severos. Más a largo plazo, Biótica se plantea entrar en el campo de los marcadores tumorales. La empresa de Villarreal cuenta con el respaldo financiero del fondo de capital riesgo Comval Emprende, en el que participan la Generalitat Valenciana y el Ministerio de Industria.

## Primer Grupo aspira a limpiar su 'stock' de vivienda en Urbe

La promotora anuncia descuentos de hasta el 32% en su oferta en el certamen inmobiliario

**M. Carmona**

VALENCIA. El próximo jueves abrirá sus puertas Urbe Desarrollo en Feria Valencia, en una edición de mucha menor dimensión por la crisis sectorial. Primer Grupo es una de las promotoras que mantendrá su asistencia al certamen inmobiliario. La compañía acude con el objetivo de dejar su "stock a cero". Primer Grupo, con sede en Paterna (Valencia), mantiene en activo seis promociones, cuatro de ellas en el

área metropolitana de Valencia. La compañía cifra su stock en 50 viviendas. "La crisis ha llegado en un año en que entregamos muchas viviendas, y Urbe es una oportunidad para cerrar esas promociones, e iniciar nuevos proyectos en 2009", explican desde el grupo.

Para cumplir dicho objetivo, la promotora ha anunciado descuentos de hasta el 32 por ciento. Además, Primer Grupo ha incorporado a su estrategia comercial la alternativa del alquiler con opción de compra. La compañía destaca la "eficacia" de esta estrategia, que le ha permitido cerrar "un importante número de operaciones". El cliente puede ejercitar la opción de compra durante los tres primeros años del contrato.